

A FireClass FC501 központ és szoftver magyarítása, firmware frissítése

Szoftver telepítése és magyarítása:

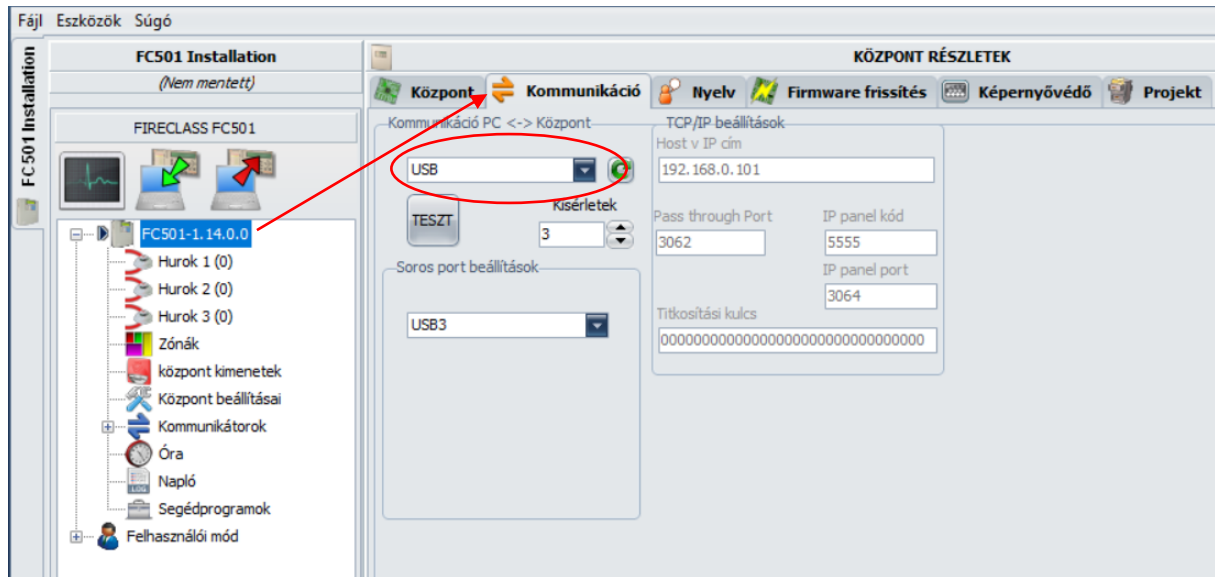
1. Telepítsük fel először az „**FCConsole-v1.14.0.1-Setup**”, majd az „**FCConsole-LanguagePack-v1.14.1.0-Setup**” nevű szoftvereket.
2. Indítsuk el a „FireClass Console” szoftvert.
3. Válasszuk ki a régiónál a HUNGARY lehetőséget.
4. A *Tools/Language* menüponton belül válasszuk ki a *MAGYAR* nyelvet.

Központ csatlakoztatása:

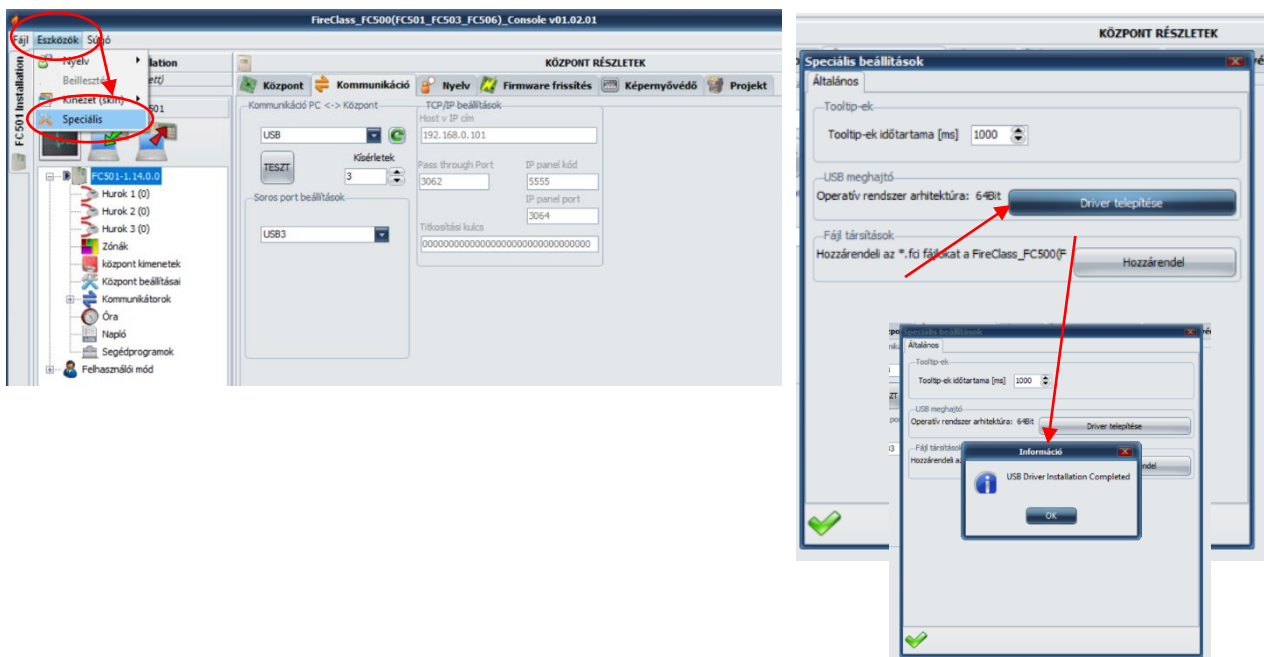
1. Csatlakoztassuk a központot a PC-hez/laptophoz USB kábel (A-A csatlakozó típusú) segítségével, majd indítsuk el a „FireClass Console” szoftvert.
2. A „Fájl/Új” menüpontot válasszuk ki, majd adjuk meg a központunk típusát és nyomjunk rá a zöld pipára.



3. A központ típusára kattintva a *Kommunikáció* menüpontban először állítsuk be az USB alapú kommunikációt.



Ha nem jelenik meg az USB, mint kommunikációs csatorna lehetőség, akkor az *Eszközök/Speciális* menüpontba menjünk be és itt az *USB meghajtó* résznél nyomjunk rá a *Driver telepítése* lehetőségre. A telepítés lépéseit kövessük végig, majd az USB Driver Installation Completed üzenet jelzi, hogy sikeres volt a telepítésünk.



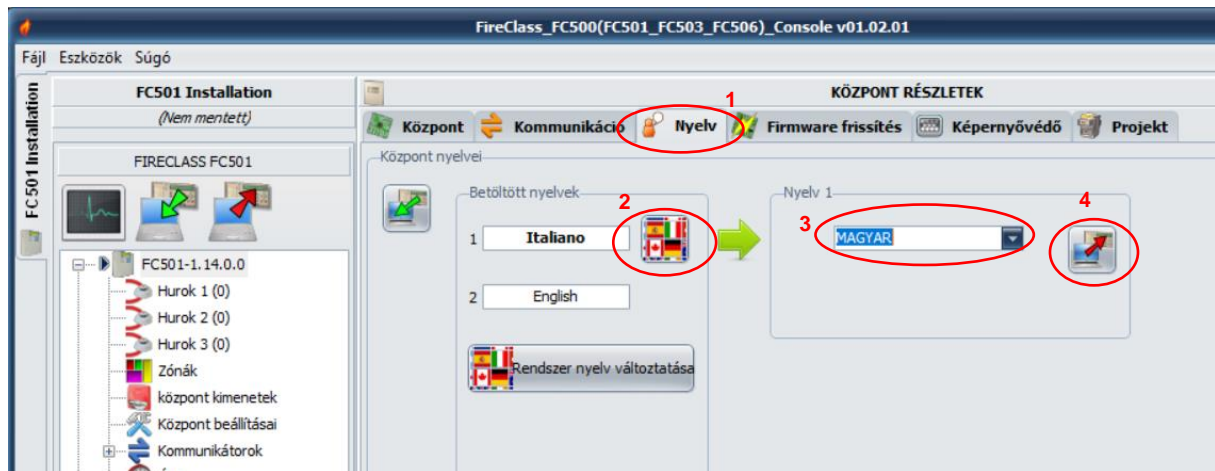
Ezután térjünk vissza a Kommunikációs csatorna kiválasztásához és válasszuk ki az USB lehetőséget.

Központ magyarítása

A központ csatlakoztatása után:

1. Lépünk tovább a *Nyelv* menüpontba

- A *Betöltött nyelveknél* nyomjunk rá az Italiano mellett lévő zászlós ikonra
- A nyelvnél válasszuk ki a MAGYAR lehetőséget
- Nyomjunk rá a központra elküldés ikonra, írjuk be a telepítői kódot. (gyári beállítás: 00000)
- Ezután a központ újraindul. Ezzel rátöltöttük a magyar nyelvet a központra.



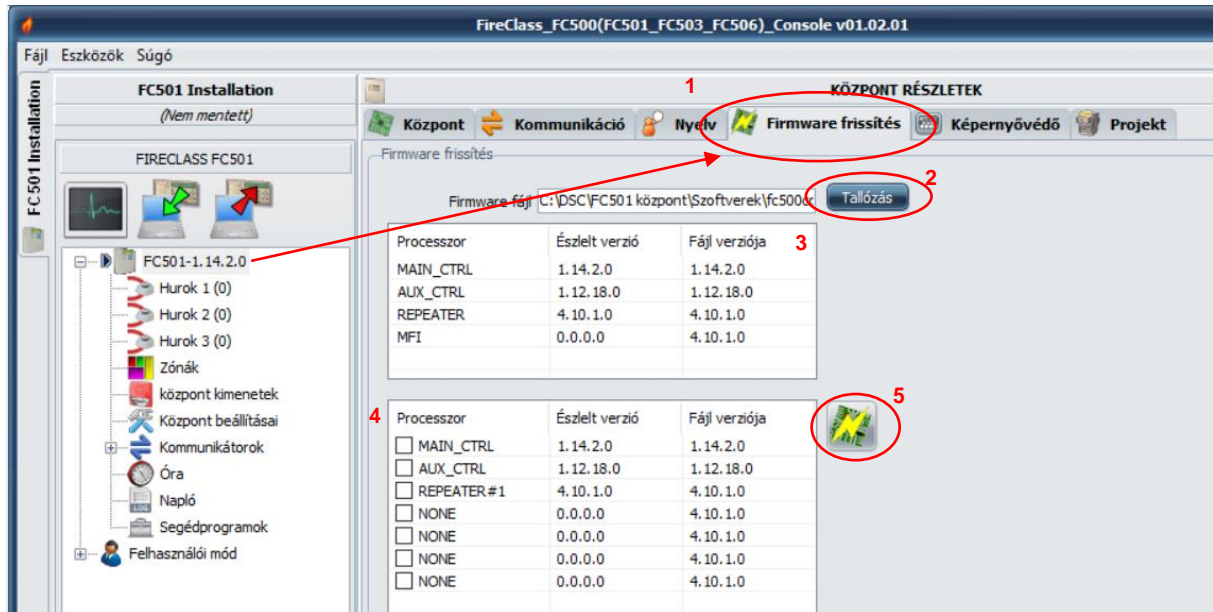
4. Ezután nyomjunk rá a *Rendszer nyelv változtatására*. Majd válasszuk ki a legördülő menüből a Magyar nyelvet és, hogy melyik eszközökre szeretnénk elküldeni, ezután nyomjunk rá a központra küldés lehetőségre. A telepítői jelszó megadása után a központ újra fog indulni.



Firmware frissítés

A központ csatlakoztatása után:

1. A Központ részleteken belül a Firmware frissítés menüpontba lépünk be.



2. A tallózás lehetőséggel töltsük be a Firmware mappában lévő megfelelő központhoz tartozó Firmware fájlt.

3. Ezután mutatja a szoftver, hogy mi a csatlakoztatott központ észlelt verziója és mi a betöltött firmware verziója.

4. Az alsó részben válasszuk ki, hogy melyik elem firmware-ét szeretnénk frissíteni.

5. Indítsuk el a frissítést. Írjuk be a telepítési kódot és erősítsük meg a frissítési szándékot.